

**Baumusterkennzeichen**

Die Motornummer 1. Ausführung ist links hinten, hinter dem 8. Zylinder in den Motorflansch eingeschlagen.

Motornummer 1. Ausführung bis Januar 1991:

119.960 12 bis Serienauslauf

119.970 12 000 265

119.971 12 000 531

119.972 12 000 016

119.974 12 000 300

Die Motornummer 2. Ausführung ist links vorn oben (Pfeil) in das Zylinderkurbelgehäuse eingeschlagen.

Motornummer 2. Ausführung ab Februar 1991:

119.970 12 000 266

119.971 12 000 532

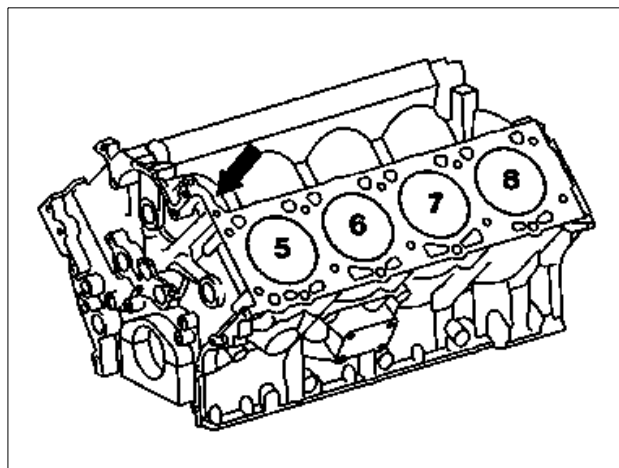
119.972 12 000 017

119.974 12 000 301

19.98 ab Serienbeginn

Ersatzteil-Zylinderkurbelgehäuse und Shortblocks haben keine Motornummer und kein Motor-Baumuster eingeschlagen.

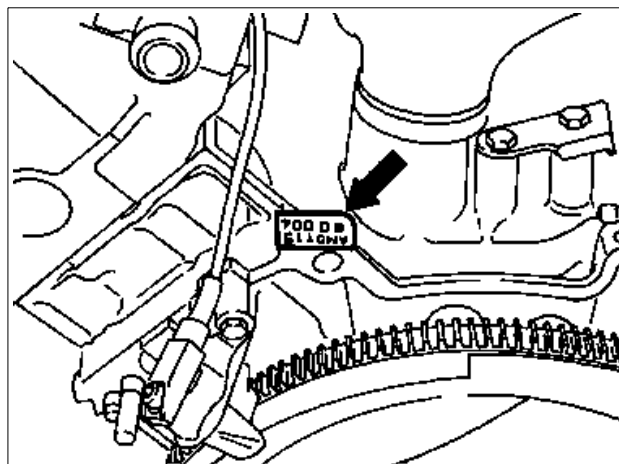
Damit in Fahrzeugen eine Identifizierung des Motors möglich ist, muß von der instandsetzenden Werkstatt das Motor-Baumuster in das Zylinderkurbelgehäuse im Motor-Nummernfeld eingeschlagen werden.



P01-0286-13

**Beispiel:**

119.974 (Motor Baumuster in Typ 124.036), siehe dazu 01-0010.



P01-5307-13

Die Zylinderkurbelgehäuse in "closed-deck" Ausführung sind ab Serie mit HELI-COIL-Einsätzen für die Zylinderkopfschrauben versehen.

Serie bis Motor:

119.970 12 045 020

119.970 12 045 886 bis 045 892

119.971 12 017 446

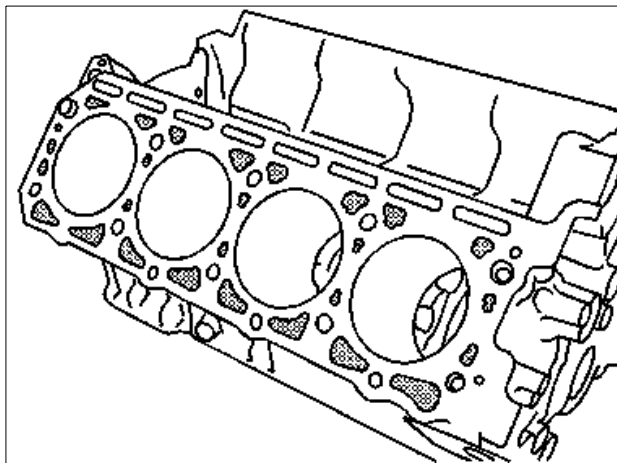
119.972 12 008 660

119.972 12 008 924 bis 008 998

119.974 12 008 760

119.974 12 008 820 bis 008 821

119.975 12 010 515



P01-6006-13

Die Zylinderkurbelgehäuse in "open-deck" Ausführung sind ab Serie ohne HELI-COIL-Einsätze für die Zylinderkopfschrauben gebaut.

Serie ab Motor:

119.970 12 045 021 bis 045 886

119.970 12 045 893

119.971 12 017 447

119.972 12 008 661 bis 008 923

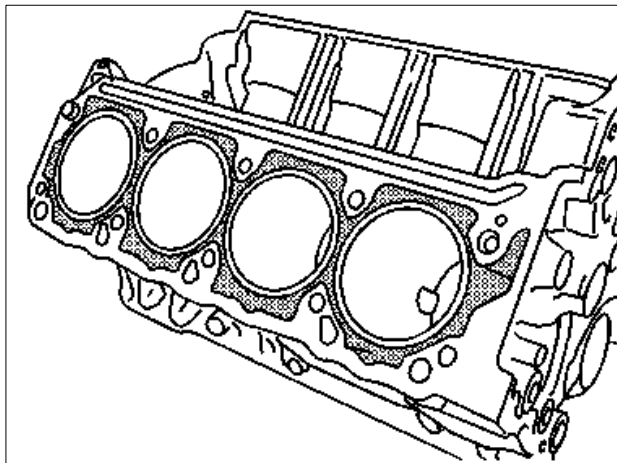
119.972 12 008 999

119.974 12 008 761 bis 008 819

119.974 12 008 822

119.975 12 010 516

Die unterschiedlichen Zylinderkurbelgehäuse sind in montiertem Zustand an der Gußnummer kenntlich ([01-1100](#)).



P01-6005-13